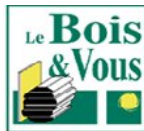
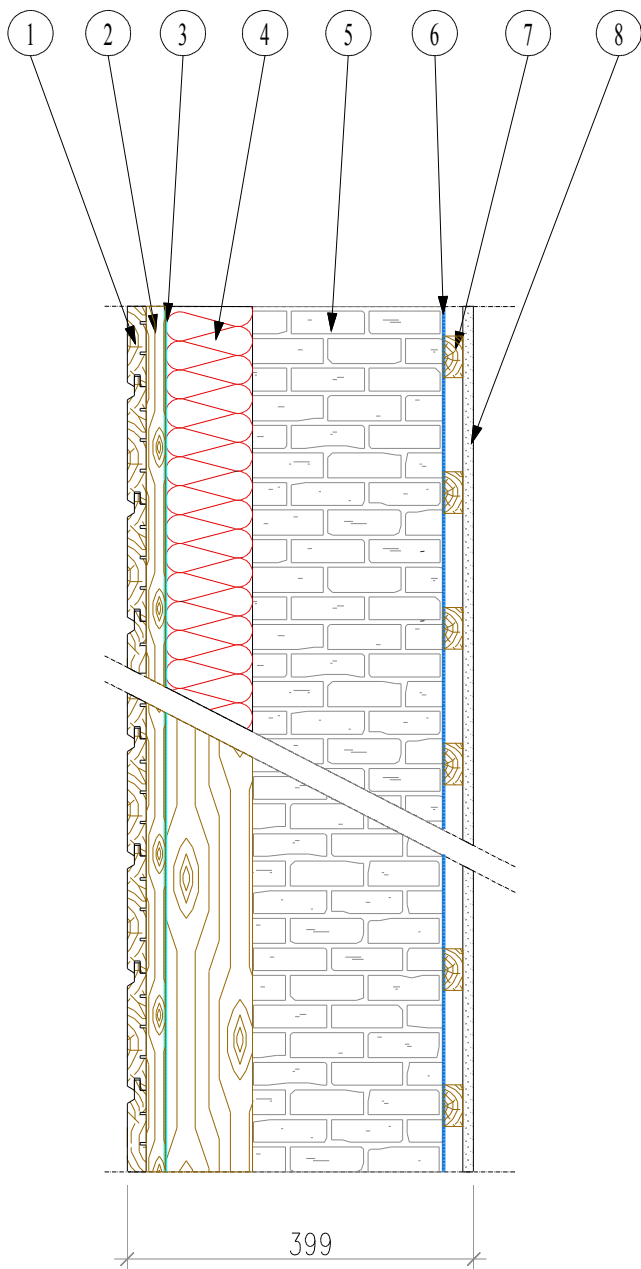


# MUR Brique ISOLE PAR L'EXTERIEUR FINITION BARDAGE

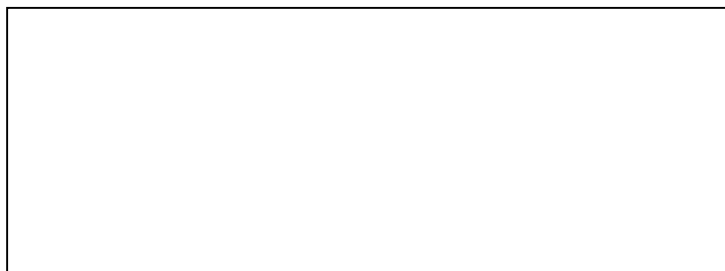


# XILIPAN

www.xilipan.fr



**VOTRE CONTACT**



- 1 Bardage bois  
22 mm
- 2 Lattage bois vertical  
22 x 45 mm
- 3 Film pare-pluie SOLITEX WA
- 4 Isolation en panneau semi-rigide  
en fibre de bois HOLZFLEX Protect (60 kg/m<sup>3</sup>)  
épaisseur 100 mm entre ossature 45 x 95 mm
- 5 Briques alvéolaires  
220 mm
- 6 Film freine-vapeur hygrovariable INTELLO
- 7 Lattage bois vertical  
22 x 45 mm
- 8 Panneaux Fermacell  
12,5 mm



**CONFORME AU LABEL EFFNERGIE**  
**En route vers la Classe A... 50kwh/m<sup>2</sup>/an**  
**Mur R=5 m<sup>2</sup>.KW Toiture R=7.8 m<sup>2</sup>.KW**

*Attention: ces coupes ne sont qu'un exemple de mise en œuvre se rapprochant des exigences Effnergie. En aucun cas, ces coupes ne peuvent prévaloir une étude thermique certifiée.*

Fiche Xilipan-Effnergie 2/30

**CONSTRUCTION NEUVE**