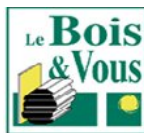
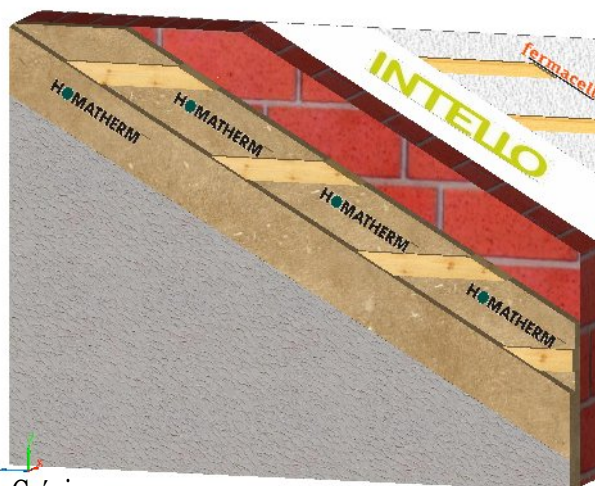
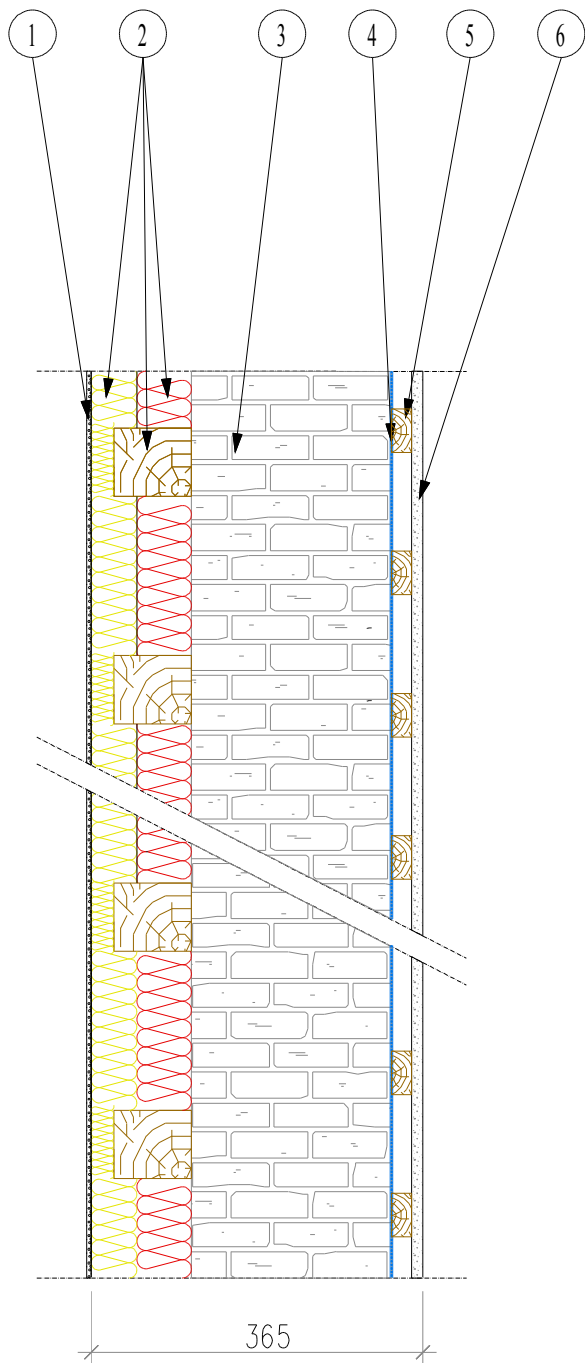


MUR Brique ISOLE PAR L'EXTERIEUR FINITION CREPI



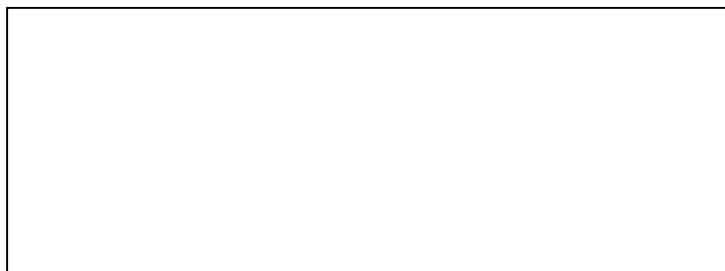
XILIPAN

www.xilipan.fr



- 1 Crépi
- 2 Panneau rigide en fibre de bois
DHD support crépi
épaisseur 50 mm
+ panneau semi-rigide en fibre de bois
HOLZ FLEX Protect (60 kg/m³)
épaisseur 60 mm fixé sur un lattage 85 x 75 mm
- 3 Briques alvéolaires
220 mm
- 4 Film freine-vapeur hydrovariable INTELLO
- 5 Lattage bois horizontal
22 x 45 mm
- 6 Panneaux Fermacell
12,5 mm

VOTRE CONTACT



CONFORME AU LABEL EFFINERGIE
En route vers la Classe A... 50kwh/m²/an
Mur R=5 m².KW Toiture R=7.8 m².KW

Attention: ces coupes ne sont qu'un exemple de mise en œuvre se rapprochant des exigences Effinergie. En aucun cas, ces coupes ne peuvent prévaloir une étude thermique certifiée.