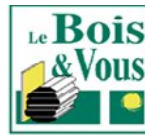
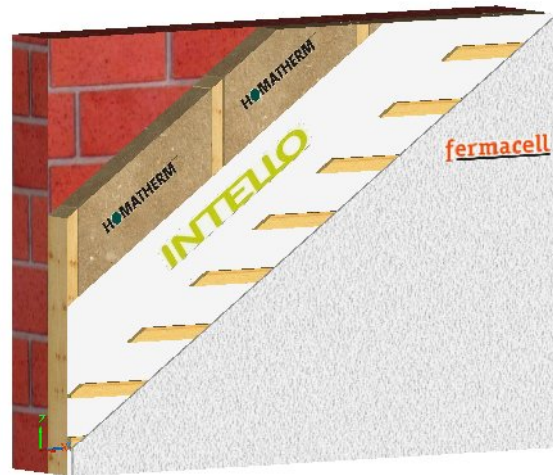
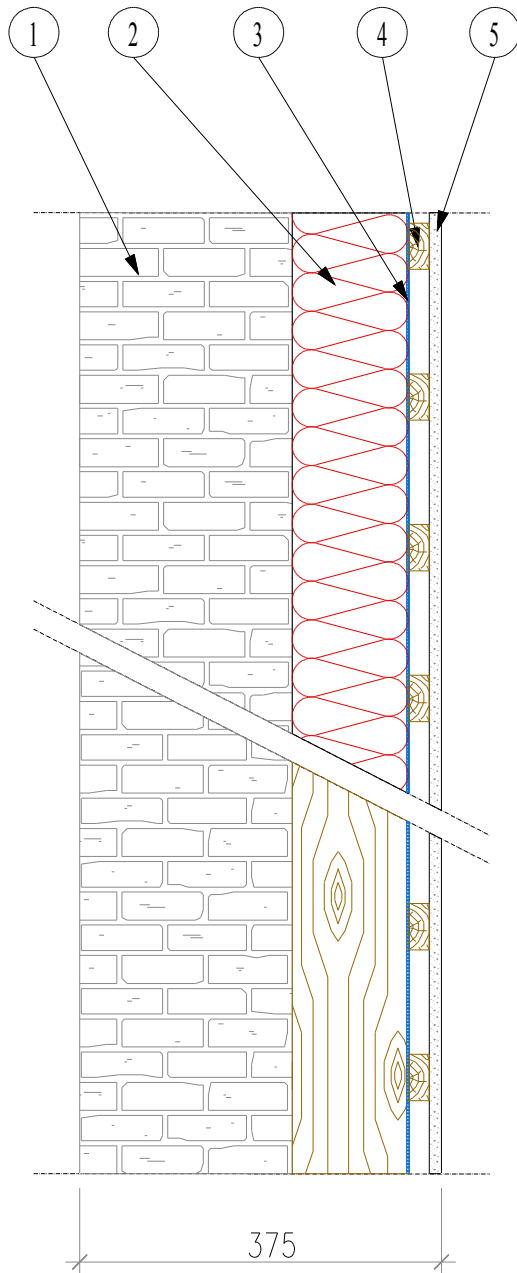


MUR Brique ISOLE PAR L'INTERIEUR FINITION AU CHOIX



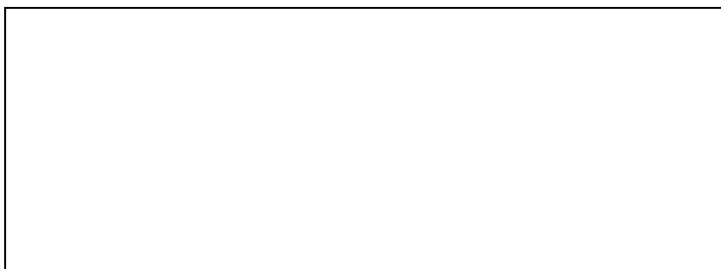
XILIPAN

www.xilipan.fr



- ① Briques alvéolaires
220 mm
- ② Isolation en panneau semi-rigide
en fibre de bois HOLZFLEX Protect (60 kg/m³)
épaisseur 120 mm entre ossature 45 x 120 mm
- ③ Film freine-vapeur hygrovariable INTELLO
- ④ Lattage bois horizontal
22 x 45 mm
- ⑤ Panneaux Fermacell
12,5 mm

VOTRE CONTACT



CONFORME AU LABEL EFFINERGIE
En route vers la Classe A... 50kwh/m²/an
Mur R=5 m².KW Toiture R=7.8 m².KW

Attention: ces coupes ne sont qu'un exemple de mise en œuvre se rapprochant des exigences Effinergie. En aucun cas, ces coupes ne peuvent prévaloir une étude thermique certifiée.