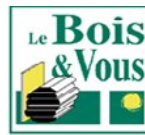
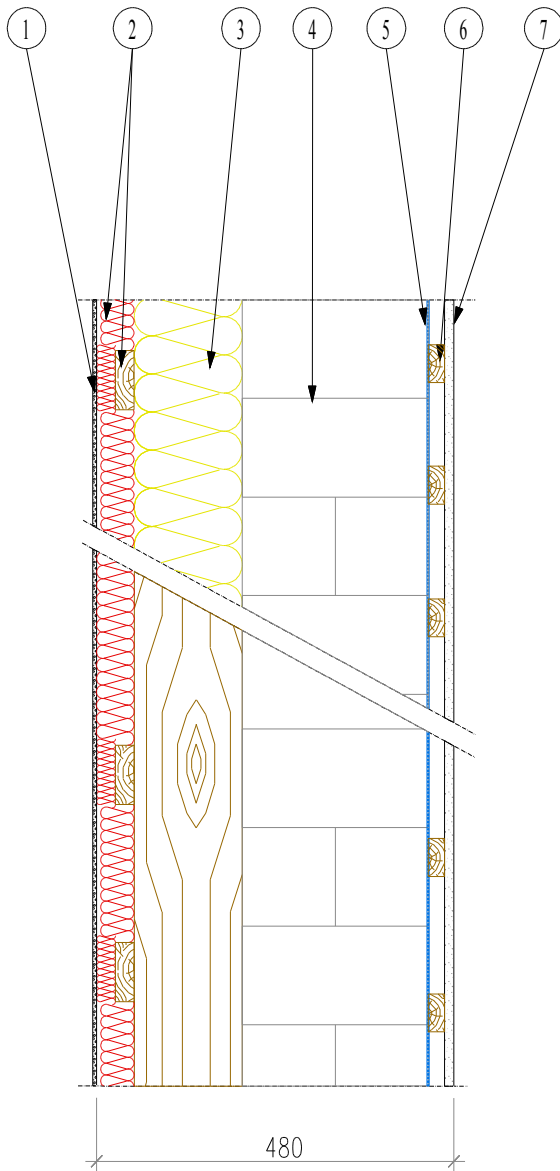
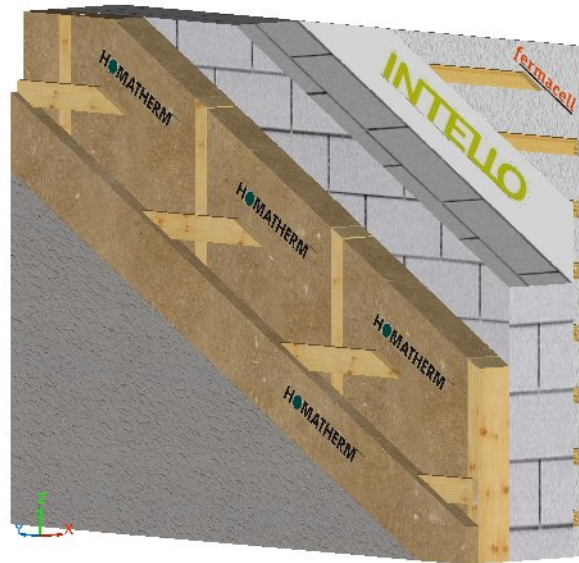


MUR ISOLE PAR L'EXTERIEUR FINITION CREPI



XILIPAN

www.xilipan.fr



- 1 Crépi
- 2 Panneau rigide en fibre de bois DHD support crépi épaisseur 50 mm fixé sur un lattage 25 x 75 mm
- 3 Isolation en panneau semi-rigide en fibre de bois HOLZFLEX Protect (60 kg/m³) épaisseur 140 mm entre ossature 45 x 145 mm
- 4 Parpaings 250 mm
- 5 Film freine-vapeur hygrovariable INTELLO
- 6 Lattage bois vertical 22 x 45 mm
- 7 Panneaux Fermacell 12,5 mm

VOTRE CONTACT



CONFORME AU LABEL EFFNERGIE
En route vers la Classe A... 50kwh/m²/an
Mur R=5 m².KW Toiture R=7.8 m².KW

Attention: ces coupes ne sont qu'un exemple de mise en œuvre se rapprochant des exigences Effnergie. En aucun cas, ces coupes ne peuvent prévaloir d'une étude thermique certifiée.