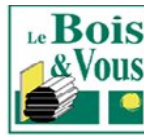
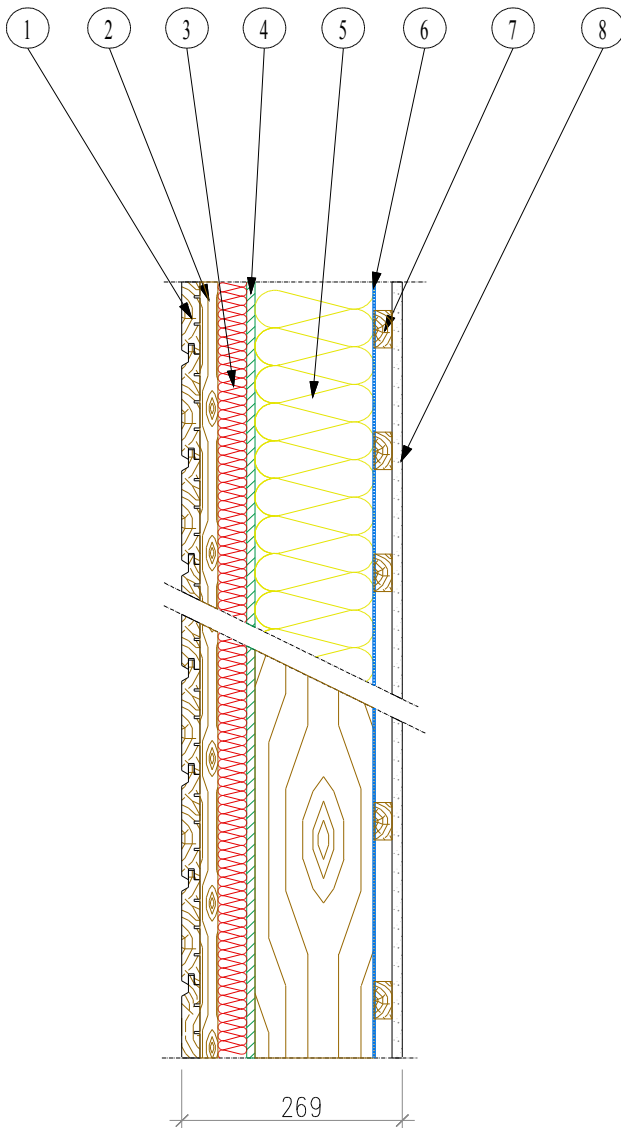


MUR ISOLE PAR L'EXTERIEUR FINITION BARDAGE



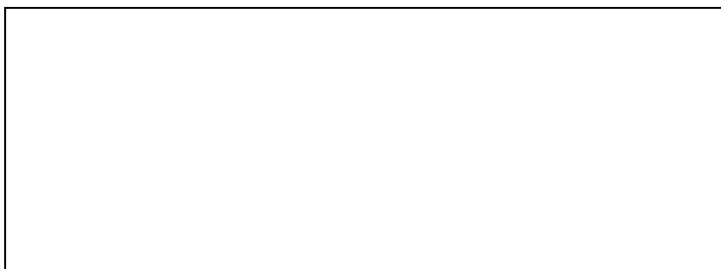
XILIPAN

www.xilipan.fr



- 1 Bardage bois
22 mm
- 2 Lattage bois vertical
22 x 45 mm
- 3 Ecran de sous-toiture hydrofuge
UD (270 kg/m³)
épaisseur 35 mm
- 4 Panneau de contreventement MFP
10 mm
- 5 Isolation en panneau semi-rigide
en fibre de bois HOLZFLEX Protect (60 kg/m³)
épaisseur 140 mm entre ossature 45 x 145 mm
- 6 Film freine-vapeur hygrovariable INTELLO
- 7 Lattage bois horizontal
22 x 45 mm
- 8 Panneaux Fermacell
12,5 mm

VOTRE CONTACT



CONFORME AU LABEL EFFINERGIE
En route vers la Classe A... 50kwh/m²/an
Mur R=5 m².K/W Toiture R=7.8 m².K/W

Attention: ces coupes ne sont qu'un exemple de mise en œuvre se rapprochant des exigences Effinergie. En aucun cas, ces coupes ne peuvent se prévaloir d'une étude thermique certifiée.