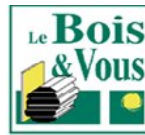
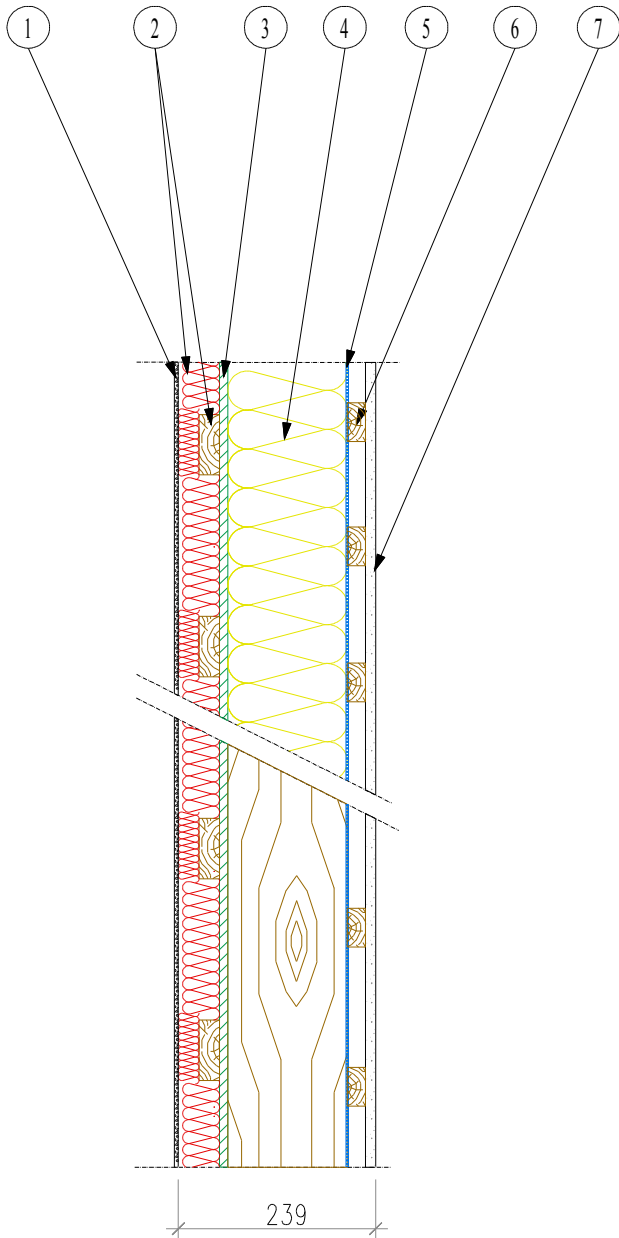
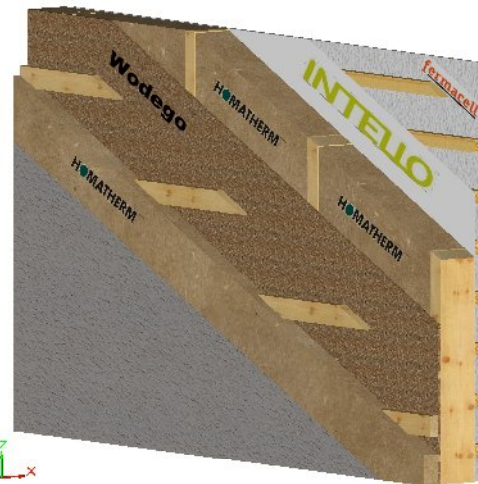


# MUR ISOLE PAR L'EXTERIEUR FINITION CREPI



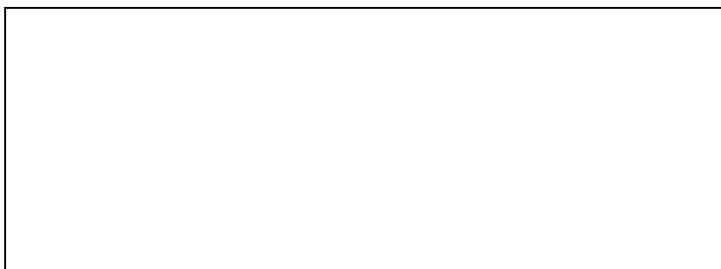
# XILIPAN

www.xilipan.fr



- 1 Crépi
- 2 Panneau rigide en fibre de bois  
DHD support crépi  
épaisseur 50 mm fixé sur un lattage 25 x 75 mm
- 3 Panneau de contreventement MFP  
10 mm
- 4 Isolation en panneau semi-rigide  
en fibre de bois HOLZFLEX Protect (60 kg/m<sup>3</sup>)  
épaisseur 140 mm entre ossature 45 x 145 mm
- 5 Film freine-vapeur hydrovariable INTELLO
- 6 Lattage bois horizontal  
22 x 45 mm
- 7 Panneaux Fermacell  
12,5 mm

## VOTRE CONTACT



**CONFORME AU LABEL EFFINERGIE**  
**En route vers la Classe A... 50kwh/m<sup>2</sup>/an**  
**Mur R=5 m<sup>2</sup>.KW Toiture R=7.8 m<sup>2</sup>.KW**

*Attention: ces coupes ne sont qu'un exemple de mise en œuvre se rapprochant des exigences Effinergie. En aucun cas, ces coupes ne peuvent se prévaloir d'une étude thermique certifiée.*