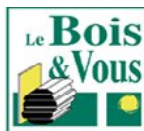
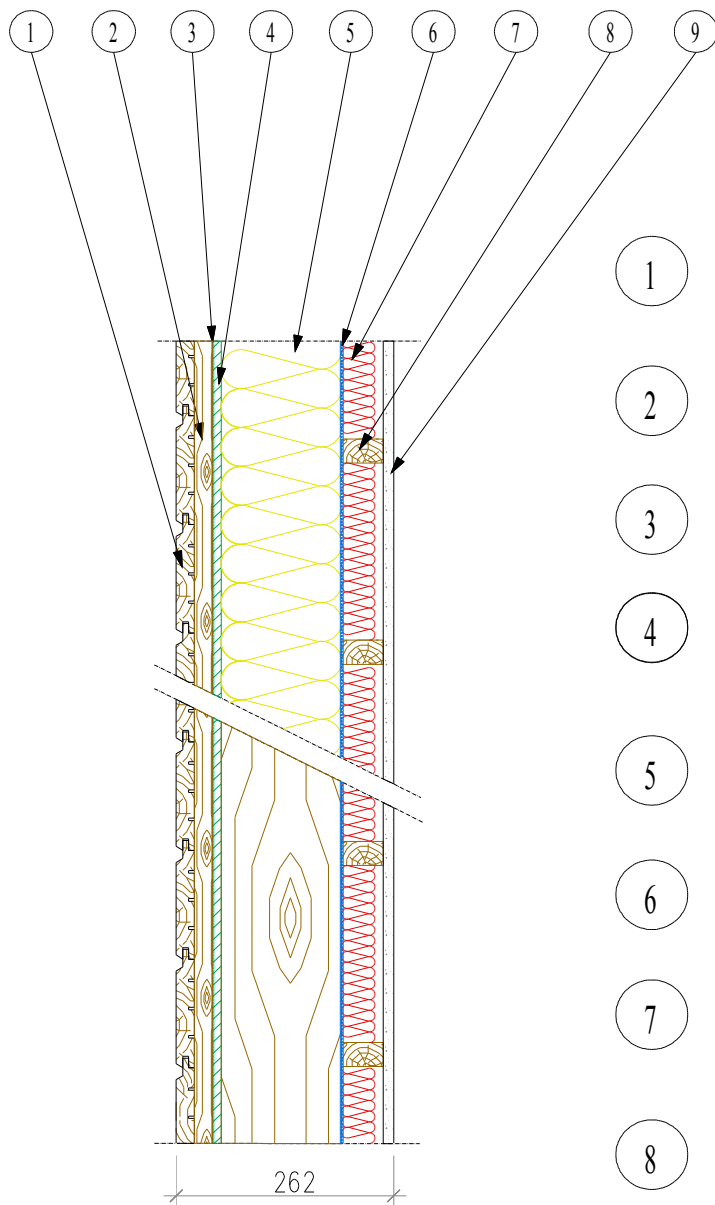


# MUR ISOLE PAR L'INTERIEUR FINITION EXT. BARDAGE



# XILIPAN

www.xilipan.fr



- 1 Bardage bois  
22 mm
- 2 Lattage bois vertical  
22 x 45 mm
- 3 Film pare-pluie SOLITEX WA
- 4 Panneau de contreventement MFP  
10 mm
- 5 Isolation en panneau semi-rigide  
en fibre de bois HOLZFLEX Protect (60 kg/m<sup>3</sup>)  
épaisseur 140 mm entre ossature 45 x 145 mm
- 6 Film freine-vapeur hydrovariable INTELO
- 7 Isolation en panneau semi-rigide  
en fibre de bois HOLZFLEX Protect (60 kg/m<sup>3</sup>)  
épaisseur 40 mm fixé sur lattage 30 x 50 mm
- 8 Panneaux Fermacell  
12,5 mm

## VOTRE CONTACT



**CONFORME AU LABEL EFFINERGIE**  
**En route vers la Classe A... 50kwh/m<sup>2</sup>/an**  
**Mur R=5 m<sup>2</sup>.K/W Toiture R=7.8 m<sup>2</sup>.K/W**

*Attention: ces coupes ne sont qu'un exemple de mise en œuvre se rapprochant des exigences Effinergie. En aucun cas, ces coupes ne peuvent se prévaloir d'une étude thermique certifiée.*

**CONSTRUCTION NEUVE**

Fiche Xilipan-Effinergie 7/30