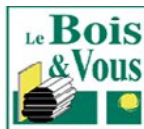
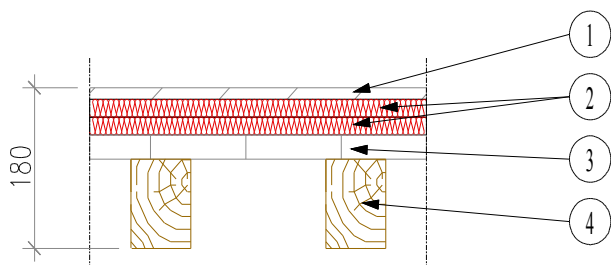


# ISOLATION PLANCHER PARQUET FLOTTANT



# XILIPAN

www.xilipan.fr



- 1 Parquet flottant  
13 mm
- 2 Isolation en 2 couches croisées  
en panneau rigide de fibre de bois  
UNIBOARD (300 kg/m<sup>3</sup>)  
épaisseur 20 mm
- 3 Parquet  
27 mm
- 4 Chevron  
75 x 100 mm

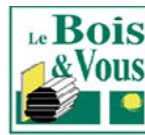
## VOTRE CONTACT



**CONFORME AU LABEL EFFINERGIE**  
**En route vers la Classe A... 50kwh/m<sup>2</sup>/an**  
**Mur R=5 m<sup>2</sup>.KW      Toiture R=7.8 m<sup>2</sup>.KW**

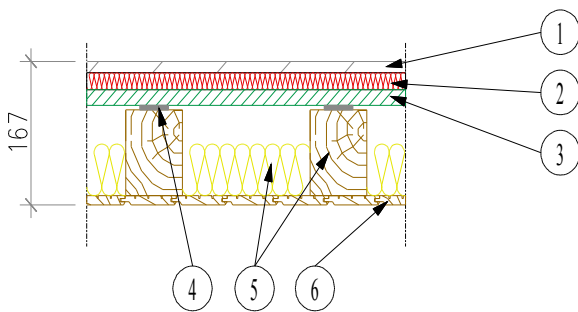
*Attention: ces coupes ne sont qu'un exemple de mise en œuvre se rapprochant des exigences Effinergie. En aucun cas, ces coupes ne peuvent se prévaloir d'une étude thermique certifiée*

# ISOLATION PLANCHER PARQUET FLOTTANT



# XILIPAN

www.xilipan.fr



- 1 Parquet flottant  
13 mm
- 2 Isolant en panneau rigide  
en fibre de bois UNIBOARD (300 kg/m<sup>3</sup>)  
épaisseur 20 mm
- 3 Panneaux MFP  
18 mm
- 4 Bande de Phaltex  
5 mm
- 5 Isolation en panneau semi-rigide  
en cellulose FLEX CL (70 kg/m<sup>3</sup>)  
épaisseur 100 mm entre chevrons 75 x 100 mm
- 6 Lambris  
14 mm

## VOTRE CONTACT



**CONFORME AU LABEL EFFNERGIE**  
**En route vers la Classe A... 50kwh/m<sup>2</sup>/an**  
**Mur R=5 m<sup>2</sup>.KW      Toiture R=7.8 m<sup>2</sup>.KW**

*Attention: ces coupes ne sont qu'un exemple de mise en œuvre se rapprochant des exigences Effnergie. En aucun cas, ces coupes ne peuvent se prévaloir d'une étude thermique certifiée*