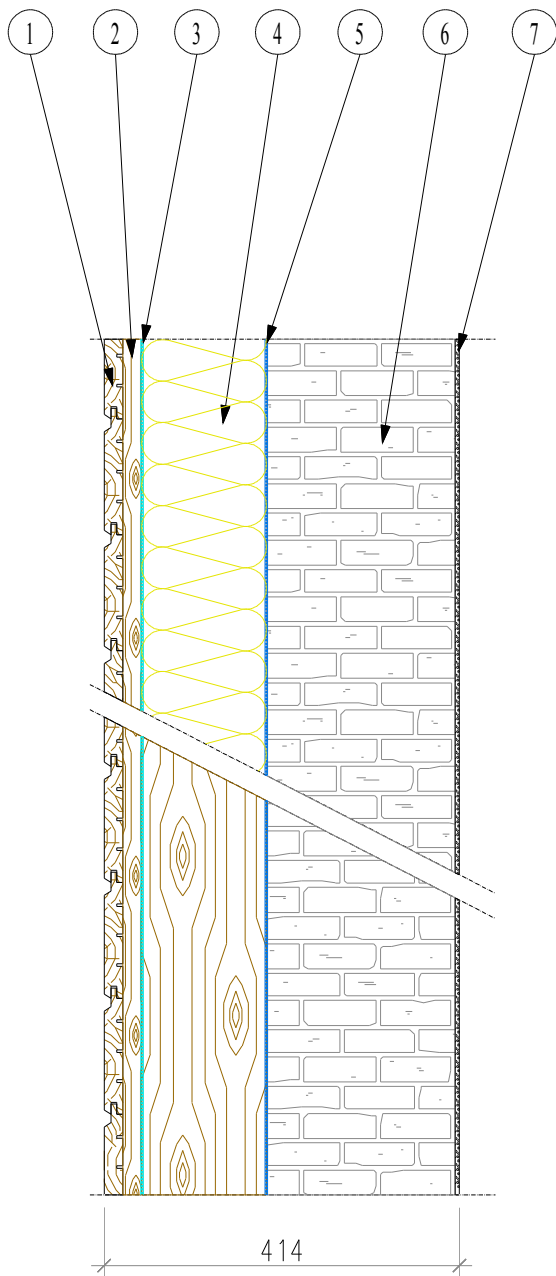


MUR Brique ISOLE PAR L'EXTERIEUR FINITION BARDAGE



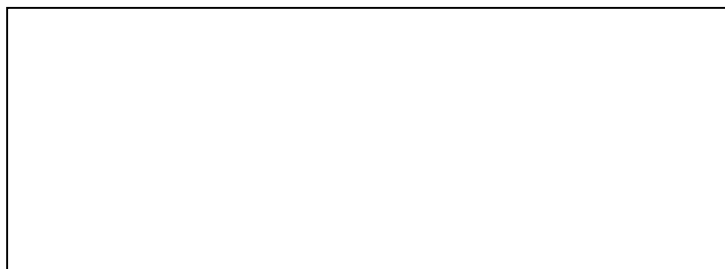
XILIPAN

www.xilipan.fr



- 1 Bardage bois
22 mm
- 2 Lattage bois vertical
22 x 45 mm
- 3 Film freine-vapeur hydrovariable INTELLO WA
- 4 Isolation en panneau semi-rigide
en fibre de bois HOLZ FLEX Protect (60 kg/m³)
épaisseur 140 mm entre ossature 45 x 145 mm
- 5 Film freine-vapeur hydrovariable INTELLO
- 6 Briques alvéolaires
220 mm
- 7 Revêtement platre existant

VOTRE CONTACT



CONFORME AU LABEL EFFINERGIE
En route vers la Classe A... 50kwh/m²/an
Mur R=5 m².K/W Toiture R=7.8 m².K/W

Attention: ces coupes ne sont qu'un exemple de mise en œuvre se rapprochant des exigences Effinergie. En aucun cas, ces coupes ne peuvent prévaloir une étude thermique certifiée.