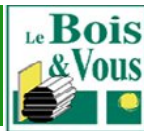
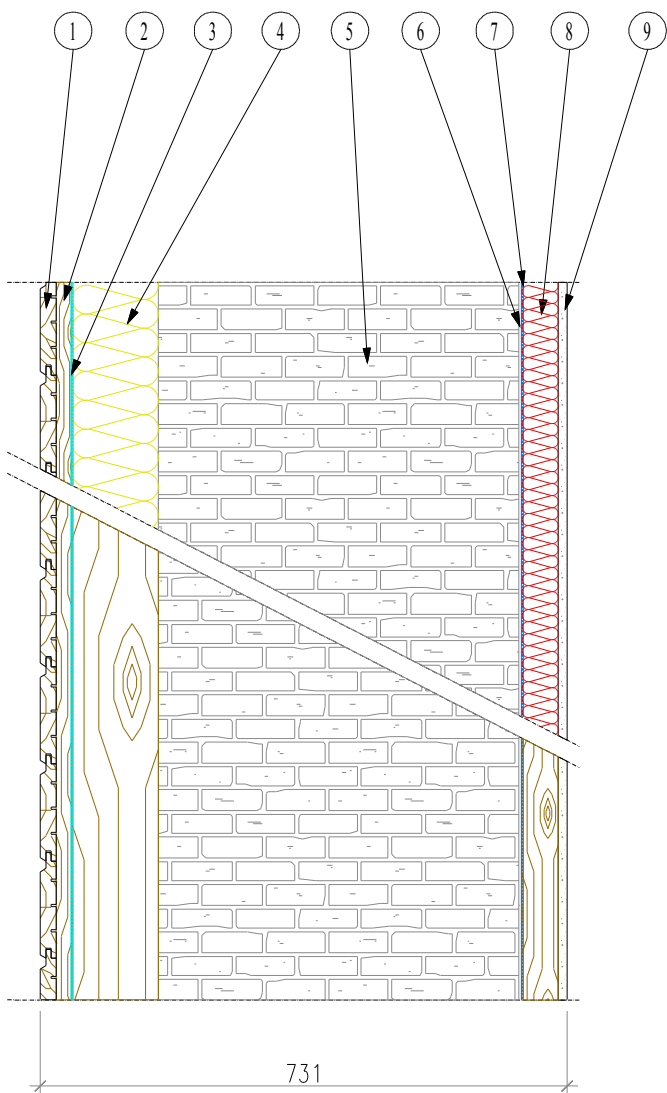


# MUR ISOLE PAR L'EXTERIEUR FINITION BARDAGE

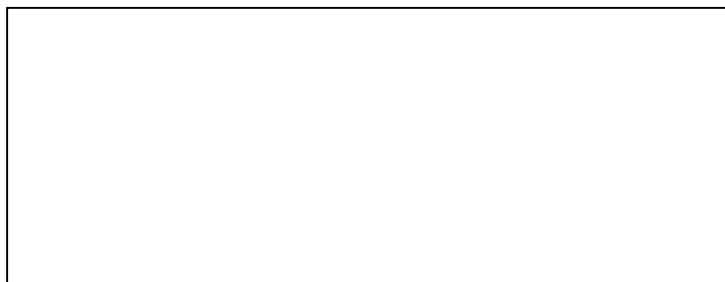


# XILIPAN

www.xilipan.fr



**VOTRE CONTACT**



- 1 Bardage bois  
22 mm
- 2 Lattage bois vertical  
22 x 45 mm
- 3 Film pare-pluie hydrovariable INTELLO WA
- 4 Isolation en panneau semi-rigide  
en fibre de bois HOLZ FLEX Protect (60 kg/m<sup>3</sup>)  
épaisseur 120 mm entre ossature 45 x 120 mm
- 5 Mur en pierre  
500 mm
- 6 lame d'air  
5 mm
- 7 Film freine-vapeur hydrovariable INTELLO
- 8 Isolation en panneau semi-rigide  
en fibre de bois HOLZ FLEX Protect (60 kg/m<sup>3</sup>)  
épaisseur 40 mm entre ossature 30 x 50 mm
- 9 Panneaux Fermacell  
12,5 mm



**CONFORME AU LABEL EFFINERGIE**  
**En route vers la Classe A... 50kwh/m<sup>2</sup>/an**  
**Mur R=5 m<sup>2</sup>.KW Toiture R=7.8 m<sup>2</sup>.KW**

*Attention: ces coupes ne sont qu'un exemple de mise en œuvre se rapprochant des exigences Effinergie. En aucun cas, ces coupes ne peuvent se prévaloir d'une étude thermique certifiée.*