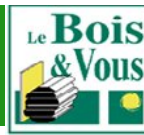
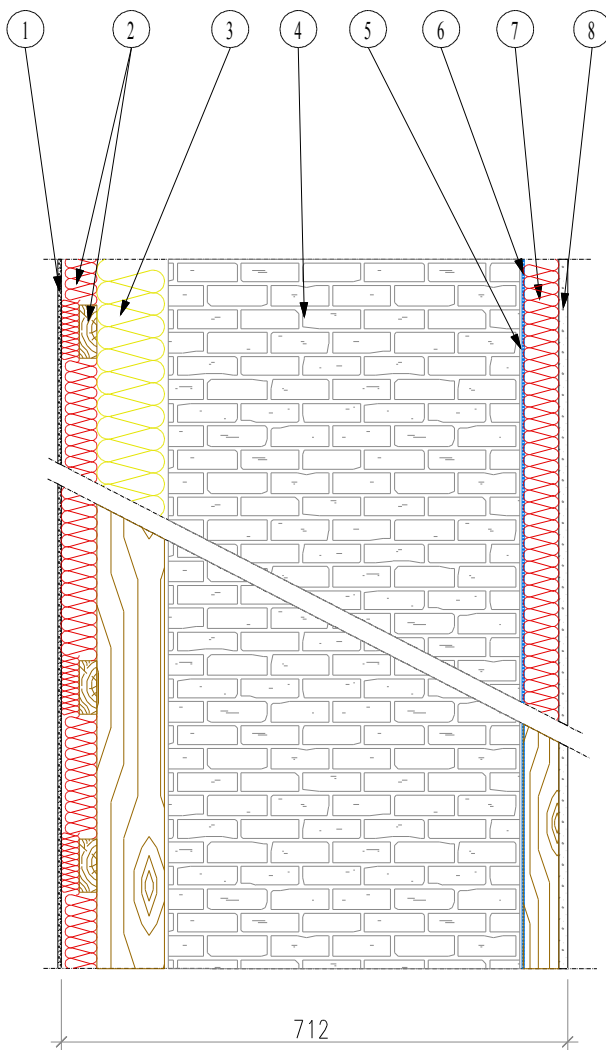


MUR ISOLE PAR L'EXTERIEUR FINITION CREPI



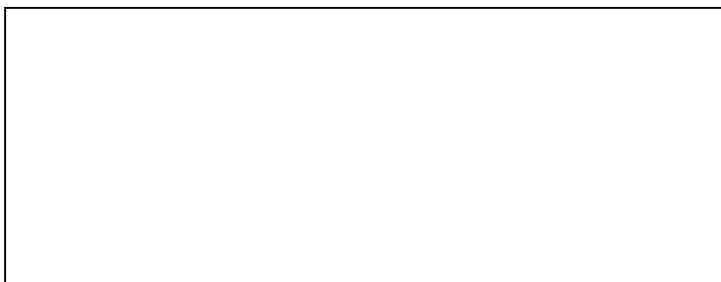
XILIPAN

www.xilipan.fr



- 1 Crépi
- 2 Panneau rigide en fibre de bois DHD support crépi épaisseur 50 mm fixé sur un lattage 25 x 75 mm
- 3 Isolation en panneau semi-rigide en fibre de bois HOLZ FLEX Protect (60 kg/m³) épaisseur 100 mm entre ossature 45 x 95 mm
- 4 Mur en pierre 500 mm
- 5 lame d'air 5 mm
- 6 Film freine-vapeur
- 7 Isolation en panneau semi-rigide en fibre de bois HOLZ FLEX Protect (60 kg/m³) épaisseur 40 mm entre ossature 30 x 50 mm
- 8 Panneaux Fermacell 12,5 mm

VOTRE CONTACT



CONFORME AU LABEL EFFINERGIE
En route vers la Classe A... 50kwh/m²/an
Mur R=5 m².KW Toiture R=7.8 m².KW

Attention: ces coupes ne sont qu'un exemple de mise en œuvre se rapprochant des exigences Effinergie. En aucun cas, ces coupes ne peuvent se prévaloir d'une étude thermique certifiée.