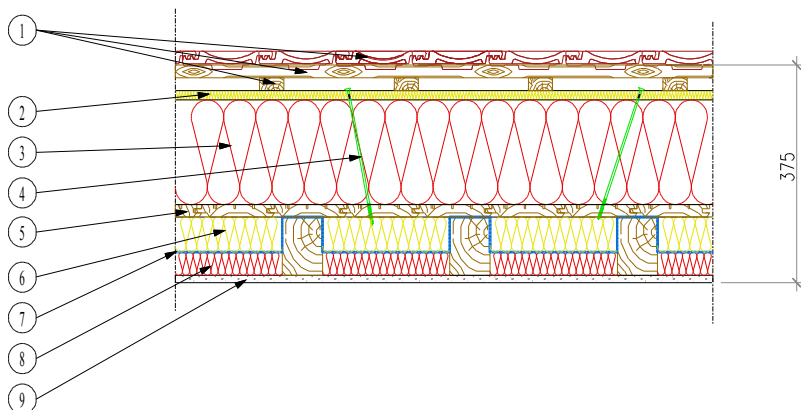
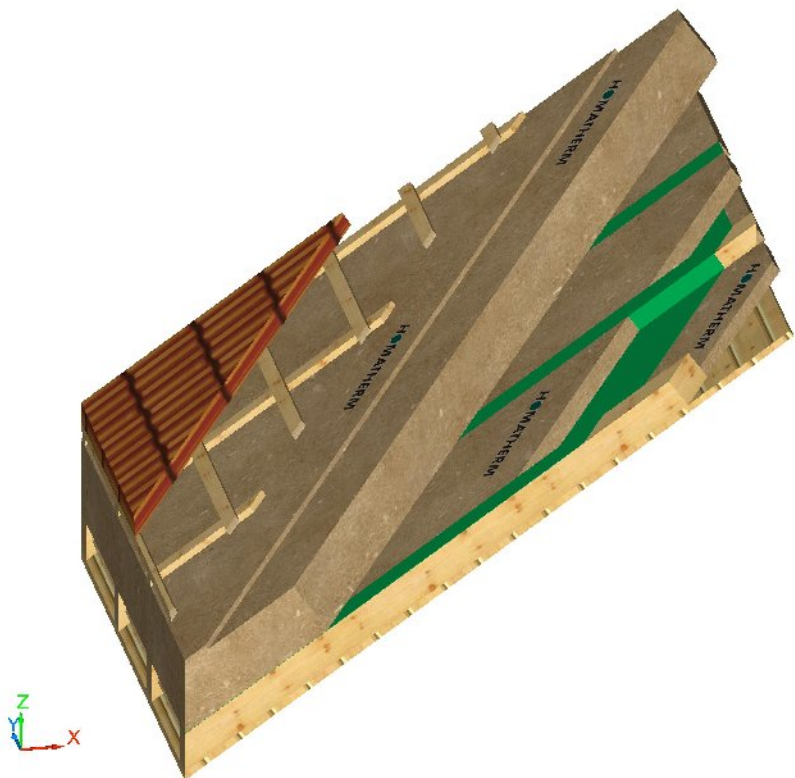


TOITURE ISOLEE PAR L'EXTERIEUR AVEC ISOLANT EXISTANT



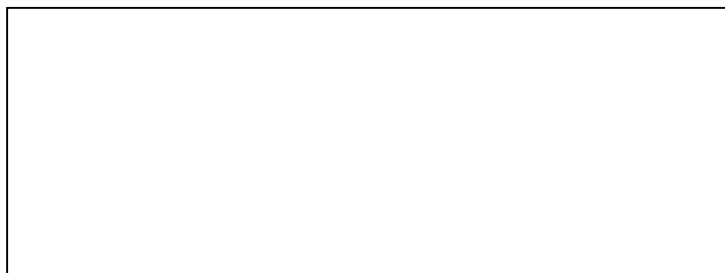
XILIPAN

www.xilipan.fr



- 1 Couverture + lattage + contre-lattage
- 2 Ecran de sous-toiture hydrofuge DFP (550 kg/m³) épaisseur 16 mm
- 3 Isolation en panneau semi-rigide en fibre de bois HOLZ FLEX Protect (60 kg/m³) épaisseur 180 mm en pose starring
- 4 Vis Assy TOP
- 5 Lambris 19 mm
- 6 Isolation en panneau semi-rigide en fibre de bois HOLZ FLEX Protect (60 kg/m³) épaisseur 60 mm entre chevrons existants 75 x 100 mm
- 7 Film freine-vapeur de rénovation DASATOP
- 8 Isolation et chevron existant 75 x 100 mm
- 9 Parement intérieur existant

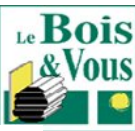
VOTRE CONTACT



CONFORME AU LABEL EFFINERGIE
En route vers la Classe A... 50kwh/m²/an
Mur R=5 m².KW Toiture R=7.8 m².KW

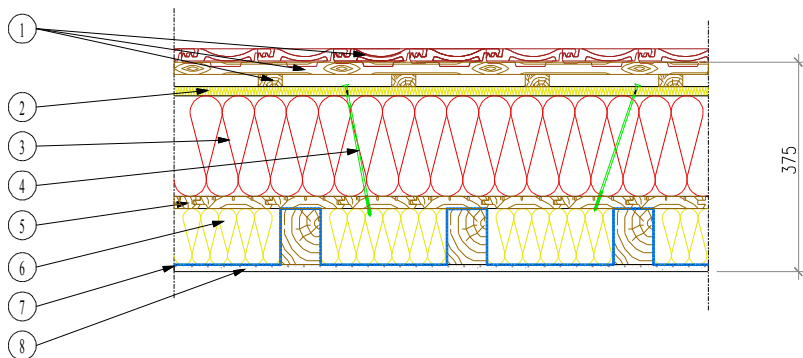
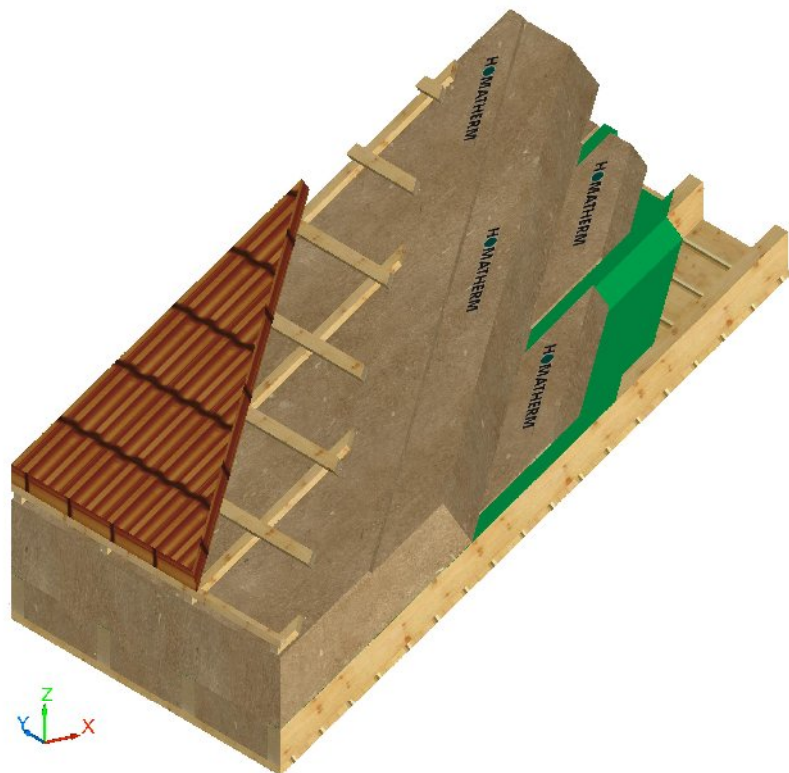
Attention: ces coupes ne sont qu'un exemple de mise en œuvre se rapprochant des exigences Effinergie. En aucun cas, ces coupes ne peuvent se prévaloir d'une étude thermique certifiée.

TOITURE ISOLEE PAR L'EXTERIEUR SANS ISOLANT EXISTANT



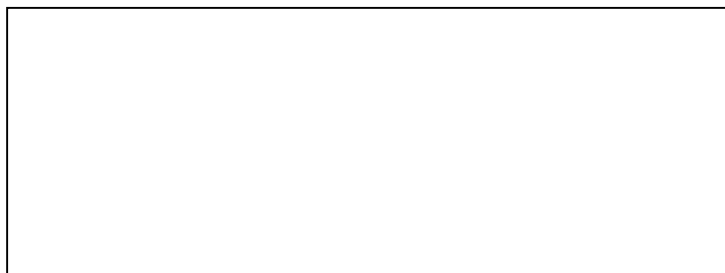
XILIPAN

www.xilipan.fr



- 1 Couverture + lattage + contre-lattage
- 2 Ecran de sous-toiture hydrofuge DFP (550 kg/m³) épaisseur 16 mm
- 3 Isolation en panneau semi-rigide en fibre de bois HOLZ FLEX Protect (60 kg/m³) épaisseur 180 mm en pose starting
- 4 Vis Assy TOP
- 5 Panneau bois 19 mm
- 6 Isolation en panneau semi-rigide en fibre de bois HOLZ FLEX Protect (60 kg/m³) épaisseur 100 mm entre chevrons existants 75 x 100 mm
- 7 Film freine-vapeur de rénovation DASATOP
- 8 Parement intérieur existant

VOTRE CONTACT



CONFORME AU LABEL EFFINERGIE
En route vers la Classe A... 50kwh/m²/an
Mur R=5 m².K/W Toiture R=7.8 m².K/W

Attention: ces coupes ne sont qu'un exemple de mise en œuvre se rapprochant des exigences Effinergie. En aucun cas, ces coupes ne peuvent se prévaloir d'une étude thermique certifiée.